

FRANCK NOTO

ARTISTE PLASTICIEN

SOMMAIRE

- 04. Introduction
- 05. Ancrage territorial
- 06. Intention artistique
- 07. Fiche technique
- 08. Projection visuelle



FAULT

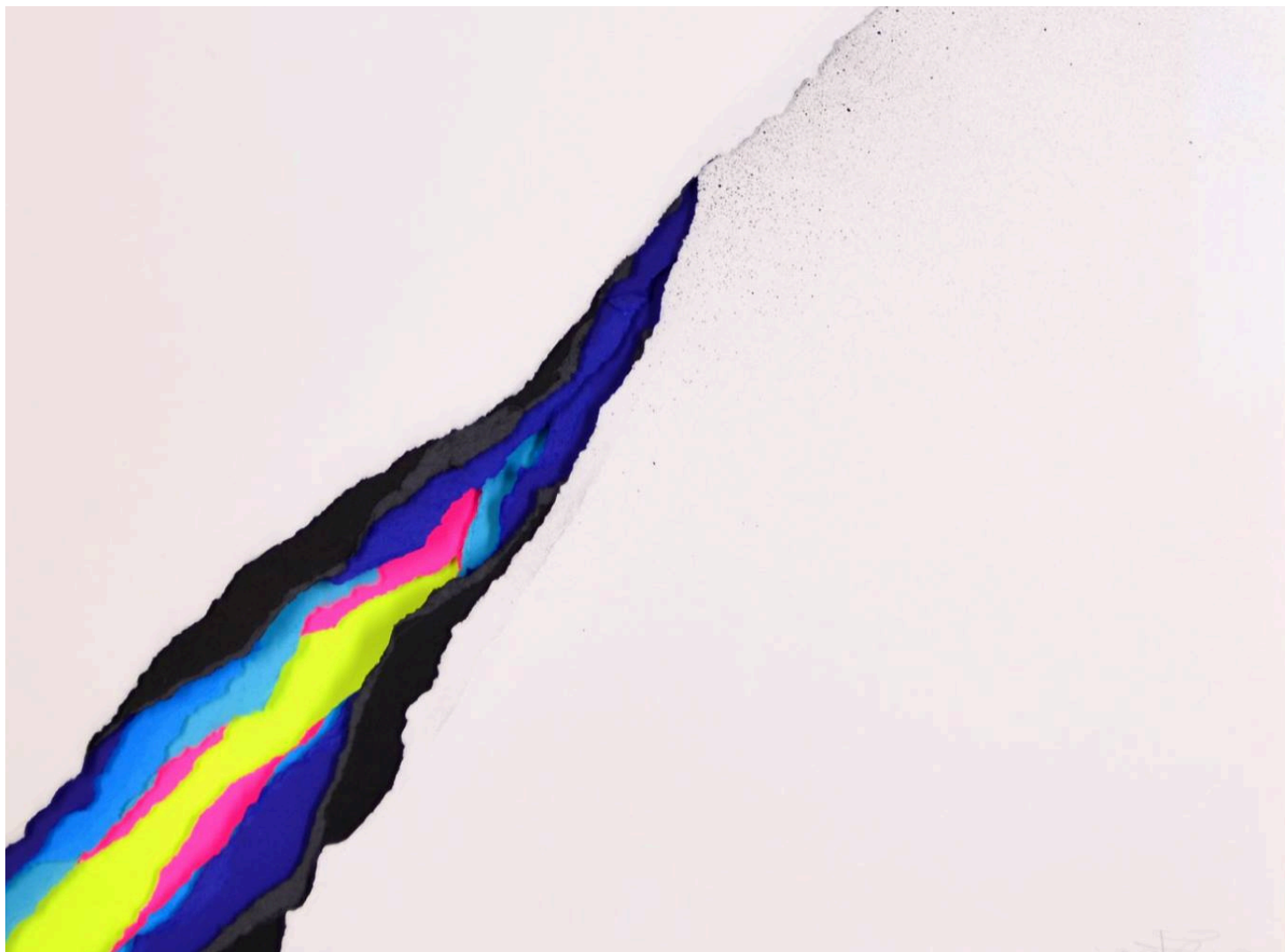
Une œuvre monumentale de Franck Noto pour le
Crédit Agricole Cambacérès

Avril 2025

| Introduction

Ce projet marque une évolution dans le parcours de Franck Noto. Connu pour ses compositions graphiques puissantes et colorées, il explore ici une nouvelle dimension : celle de l'espace, du vide, du mouvement, avec une œuvre suspendue monumentale, pensée spécifiquement pour le site du campus Cambacérès.

FAULT est une installation immersive, aérienne, qui suspend dans l'espace des trames colorées inspirées de cette série éponyme, comme des failles ouvertes dans l'architecture, des strates poétiques qui invitent à la contemplation et au ralentissement.



| Ancrage territorial

Artiste né, vivant et travaillant à Montpellier, Franck Noto est cofondateur de la structure LineUP et du tiers-lieu Restanque, qu'il a initié avec sa compagne Keini Liguagua.

À travers ces projets, il joue un rôle actif dans la structuration de la scène artistique locale, en accompagnant des artistes émergents, en créant des espaces de création et de diffusion, et en favorisant les liens entre art et territoire.

Le Crédit Agricole accompagne d'ailleurs le projet Restanque via un prêt professionnel, ce qui rend cette nouvelle collaboration artistique d'autant plus cohérente et forte de sens.

Ce projet est pensé, produit et installé localement, en s'appuyant sur un écosystème engagé et ancré dans la région.



| Intention artistique

FAULT est une œuvre suspendue, immersive et organique.

Composée de plusieurs trames colorées – chacune suspendue indépendamment, à différentes hauteurs et longueurs – l'installation évoque des fragments de matière picturale arrachés, comme autant de strates visuelles flottant entre les bâtiments.

Inspirée de la série FAULT, cette œuvre transpose les effets visuels de la déchirure dans l'espace architectural réel, en jouant sur la tension, la souplesse des formes et la variation des matières et des trames (grillages, toiles techniques, transparences).

L'œuvre joue avec la lumière naturelle, le vent, la perspective. Elle évolue dans le temps, vit avec l'environnement, et devient un repère visuel fort pour le site.

Elle entre en résonance directe avec l'architecture du campus Cambacérès, caractérisée par ses lignes nettes, ses surfaces minérales, et ses volumes ouverts. En créant un contrepoint coloré et organique suspendu dans ce cadre rigide, FAULT offre un geste sensible et aérien qui vient révéler les pleins et les vides, souligner les tensions structurelles et activer une nouvelle lecture du lieu.

Pensée dans une logique frugale, démontable, durable, elle mobilise des matériaux adaptés à l'extérieur (grillage tendus, textiles techniques, câblage inox) tout en gardant la matière vivante et la lumière éco-responsable au cœur de la réflexion.

L'œuvre s'inscrit dans la philosophie des Folies Montpelliéraines : un geste fort, poétique, audacieux, qui assume sa présence dans l'espace tout en créant du lien et de l'émotion.

L'œuvre joue avec la lumière naturelle, le vent, la perspective. Elle évolue dans le temps, vit avec l'environnement, et devient un repère visuel fort pour le site.

Fiche technique

Type d'œuvre : installation suspendue, œuvre en volume

Dimensions estimées : 8 à 10 m de longueur, 3 à 5 m de hauteur visuelle

Installation : sur mesure, démontable, adaptée aux contraintes du site

Temps de production estimé : 6 à 8 semaines

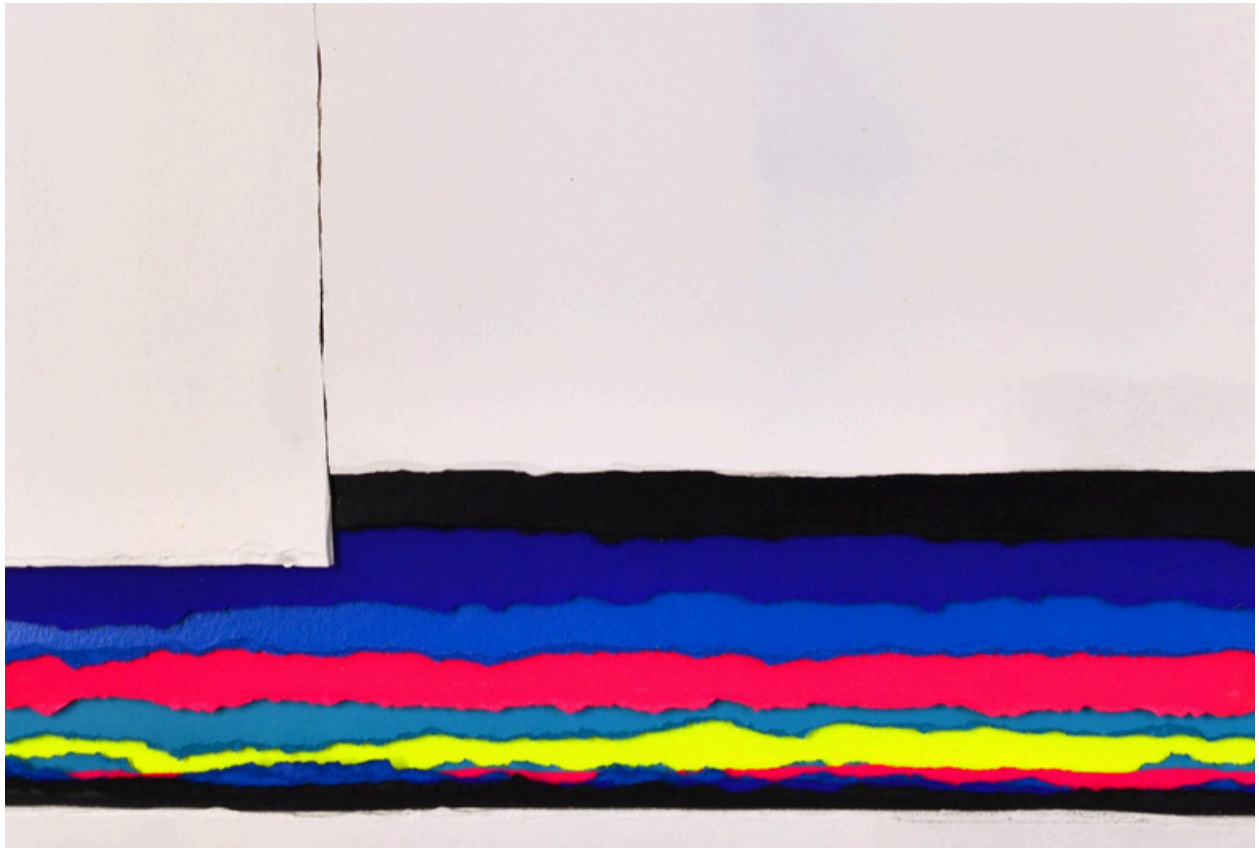
Matériaux : trames textiles peintes, grilles et grillages techniques, câble inox, fixations murales

Éclairage : option LED basse conso pour valorisation nocturne

Production : atelier + installation sur site (nécessite nacelle)

Installation sur site : 4 à 5 jours

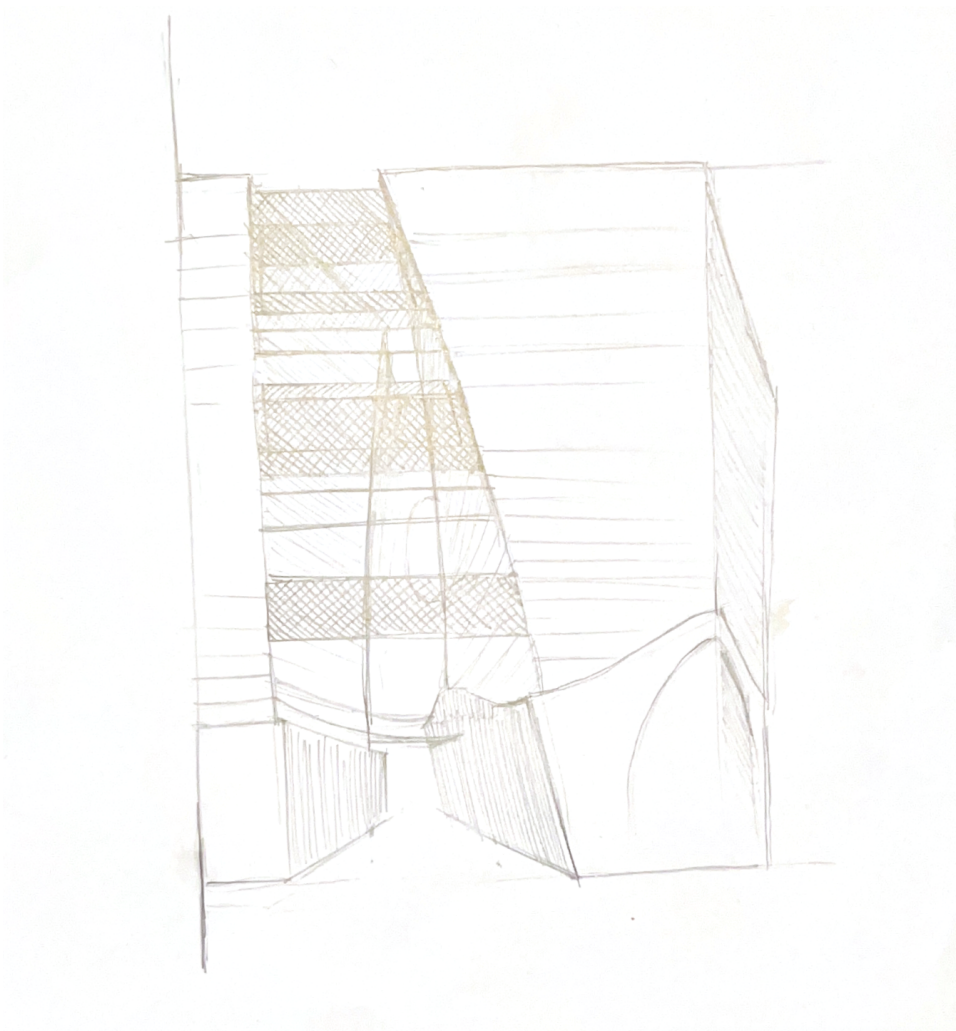
| Projection visuelle



Cette œuvre, suspendue et colorée, devient un marqueur visuel, une faille émotionnelle entre les bâtiments, une invitation à ralentir et à ressentir dans un environnement urbain.

| Projection visuelle

L'œuvre repose sur une série de trames colorées — des lignes, des nappes, des fils visuels — qui traversent l'espace architectural. Parfois superposées, parfois éparses, ces trames créent un rythme, une fréquence visuelle qui relie les bâtiments entre eux et dialoguent avec leur environnement immédiat. L'intention est de matérialiser le lien : entre les structures, entre les usages, entre les personnes. À certains endroits, un simple fil de couleur suggère la connexion, discrète mais essentielle. Ailleurs, les trames se croisent, se densifient, révélant des points de tension ou de rencontre dans le paysage urbain. Ce geste artistique fait écho à l'ambition du projet : créer des passerelles sensibles, des points de résonance entre l'art et l'architecture, entre l'individu et le collectif. C'est une œuvre qui invite à voir autrement l'espace, à capter les vibrations d'un lieu vivant, en perpétuel mouvement.



| Merci.